

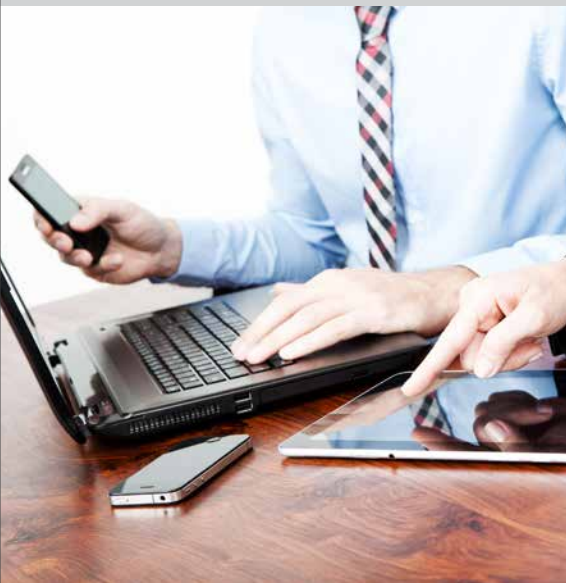


UCOPIA
COMMUNICATIONS

LA SOLUTION UCOPIA ADVANCE

LA SOLUTION UCOPIA EXPRESS

www.ucopia.com



EXPRESS

Afin de lutter contre le terrorisme, des lois ont été votées ces dernières années, particulièrement en matière d'accès Internet. Toute société accueillant du public et donnant accès à internet par son réseau devient aux yeux de la loi « Opérateur Télécom », et doit ainsi conserver un certain nombre de données dites de trafics.

De plus, avec l'explosion des accès wifi, les organisations de toutes tailles recherchent des solutions pour assurer la sécurité et gérer l'accès de leurs personnels aux réseaux d'entreprises depuis des équipements professionnels, mais également depuis des équipements personnels non maîtrisés (initiative BYOD – Bring Your Own Device).

EXPRESS 5 > 5 connexions simultanées

EXPRESS 10 > 10 connexions simultanées

EXPRESS 20 > 20 connexions simultanées

EXPRESS 50 > 50 connexions simultanées

EXPRESS 100 > 100 connexions simultanées

EXPRESS 150 > 150 connexions simultanées

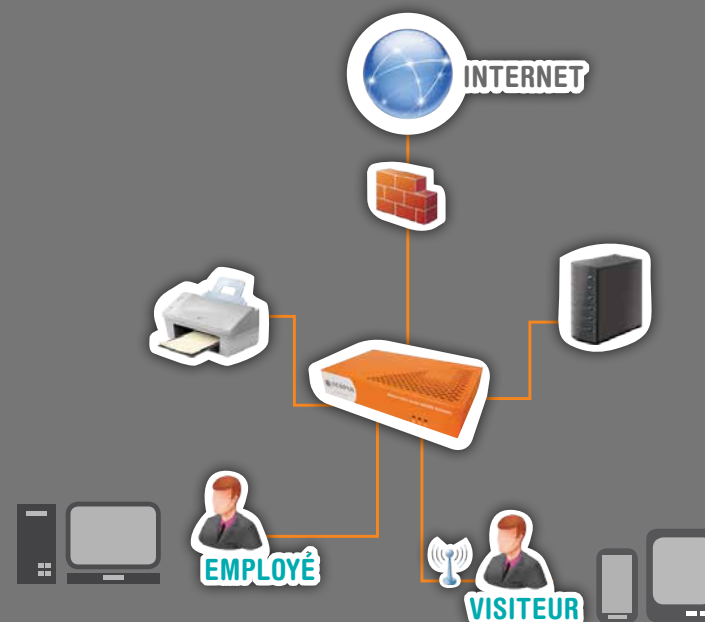
EXPRESS 250 > 250 connexions simultanées

EXPRESS 500 > 500 connexions simultanées

EXPRESS 1000 > 1000 connexions simultanées

UCOPIA propose ainsi des solutions de sécurisation mobile et de gestion de la mobilité dans les réseaux sans fil.

La gamme Express répond aux besoins des hôtels, des collectivités, des PME, des cliniques,...



UCOPIA Express se place entre un réseau d'accès filaire (ethernet, dslam, CPL) ou sans fil (Wi-Fi) et le LAN de l'organisation.

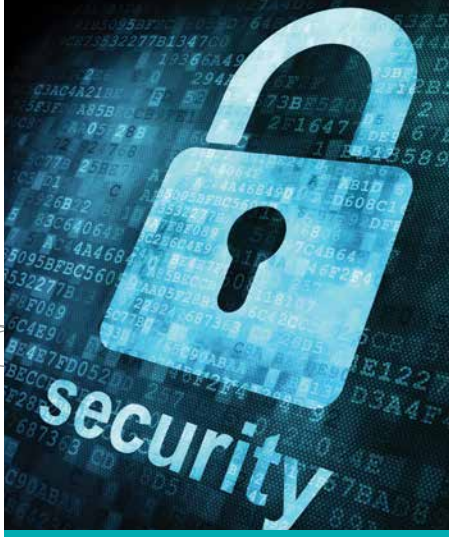
Tous les flux en provenance ou à destination de l'utilisateur traversent le boîtier UCOPIA Express de façon à garantir la sécurité, simplifier le couplage avec le LAN, faciliter l'administration, et améliorer le confort des utilisateurs.

Suivant le modèle, UCOPIA Express peut gérer jusqu'à 1000 utilisateurs simultanés et s'installe très simplement dans l'infrastructure réseau.

L'installation et l'exploitation d'UCOPIA Express sont particulièrement rapides grâce à ses interfaces graphiques d'administration simples et conviviales.



UCOPIA Communications
201, Avenue Pierre Brossolette
92120 - MONTRouGE - FRANCE
Tél. : + 33 (0) 1 40 92 73 90
Fax : + 33 (0) 1 40 92 73 99
Email : contactus@ucopia.com
www.ucopia.com



✧ LA SÉCURITÉ

AUTHENTIFICATION DES UTILISATEURS

UCOPIA Express inclut un serveur d'authentification complet qui vérifie l'identité des utilisateurs. Il propose un mode d'authentification par portail Web particulièrement adapté aux visiteurs de par sa simplicité d'utilisation. UCOPIA Express est compatible avec le standard Shibboleth (secteur Education). UCOPIA Express contient un serveur RADIUS pour garantir un haut niveau de sécurité, UCOPIA Express peut s'interfacer avec tout type d'annuaires LDAP ou Active Directory. **L'administration des politiques de sécurité s'effectue très simplement via une interface web.**

GESTION RIGOUREUSE DES DROITS D'ACCÈS

Chaque utilisateur est caractérisé par son profil. Le profil décrit précisément les droits de l'utilisateur (Internet, messagerie, applications internes).

Les profils sont appliqués dynamiquement pendant les périodes de connexion des utilisateurs.

CONFIDENTIALITÉ DES DONNÉES

UCOPIA Express est compatible avec les mécanismes de chiffrement disponibles dans les bornes (TKIP, AES) et standardisés par l'IEEE dans 802.11i.

CONSERVATION DES DONNÉES DE CONNEXION

Dès lors qu'une organisation accueille des visiteurs, elle a l'obligation légale de conserver les données de connexions des visiteurs qui se connectent au réseau (Directive européenne 2006-24-CE et Décret français du 24 mars 2006). **UCOPIA Express répond à cette nécessité en gérant des journaux de sessions (qui s'est connecté quand ?) et d'activité (qui a fait quoi ?).**

FILTRAGE URLS

UCOPIA propose nativement une fonction de filtrage d'URLs qui peut s'activer par profil utilisateur. Différentes catégories d'URLs (Adulte, Agressif, etc.) peuvent être filtrées permettant par exemple de différencier un profil « Enfant » d'un profil « Adulte ».

Il est également possible d'utiliser un produit de filtrage tiers grâce à une redirection des flux HTTP.

La solution basée sur la redirection de flux HTTP est réalisée grâce au proxy Web embarqué dans le contrôleur UCOPIA. Il permet de rediriger les flux vers le produit en charge du filtrage d'URLs.

✧ LA GESTION DE LA MOBILITÉ

ACCUEIL DES VISITEURS

UCOPIA Express répond aux problématiques **de l'accueil des visiteurs de sécurité, de zéro configuration, de gestion de comptes utilisateur.**

Un outil Web simple et convivial permet d'accueillir un visiteur sur le réseau. Cet outil de délégation personnalisable permet de définir à l'avance les prérogatives de l'administrateur délégué.

Grâce à UCOPIA Express, une personne habilitée pourra créer un compte temporaire, lui attribuer un profil prédéfini, une plage horaire et/ou un crédit temps.

Un coupon de connexion sera généré et remis à l'utilisateur.

En plus de cet outil d'accueil de visiteurs, UCOPIA propose des solutions permettant aux utilisateurs de s'auto-enregistrer sur le portail UCOPIA. Dans ce cas, aucune intervention d'un tiers n'est nécessaire, les utilisateurs reçoivent leurs paramètres de connexion via SMS ou email ou achètent un crédit temps en ligne en effectuant un paiement par carte de crédit.

ACCÈS NOMADE ZÉRO CONFIGURATION

Les PC ou smart phone et tablettes tactiles des utilisateurs ne sont pas toujours configurés de façon appropriée pour se connecter sur le réseau d'accueil.

UCOPIA Express leur permet de se connecter et d'accéder aux ressources du réseau sans aucune configuration ou installation de leur part et sans besoin d'assistance technique. Sont ainsi traités automatiquement l'adressage IP, les proxy Internet, la messagerie, ...

GESTION DE ZONES

UCOPIA Express permet de définir des zones : les espaces d'accueil et de bureaux dans une entreprise, le hall et les chambres dans un hôtel, ...

Suivant la zone dans laquelle se connecte l'utilisateur, UCOPIA Express propose un portail d'authentification adapté: gratuit ou payant, avec ou sans crédit temps,...

L'administrateur peut également décider d'interdire l'accès sur certaines zone.

Une zone est associée à un ou plusieurs VLANs.

✦ ADMINISTRATION SIMPLE

UCOPIA Express offre des fonctions d'administration, de configuration et de supervision via une interface Web simple et intuitive.

UCOPIA Express permet notamment de visualiser en temps réel les utilisateurs connectés et les applications utilisées.



✦ APPLICATIONS MOBILES

L'objectif de l'application mobile UCOPIA est double, d'une part simplifier le parcours utilisateur et donc la connexion à un réseau UCOPIA, d'autre part permettre à un administrateur délégué de créer très simplement un compte utilisateur. En effet, ceux-ci peuvent être créés directement à partir des contacts du répertoire du Smartphone, les tickets de connexion peuvent être envoyés à l'utilisateur depuis le Smartphone par SMS ou par email.

L'application pourra être personnalisée aux couleurs du client (logo, texte, publicité etc.). L'application UCOPIA est gratuite et disponible en français et en anglais.

LA SOLUTION UCOPIA EXPRESS EN RESUME

Appliance	Express 5	Express 10	Express 20
Capacité (en connexions simultanées)	5	10	20
Matériel	Serveur 20		

LA SOLUTION UCOPIA EXPRESS EN RESUME

Express 50	Express 100	Express 150	Express 250	Express 500	Express 1000
50	100	150	250	500	1000
Serveur 150			Serveur 1000		

ADVANCE

Afin de lutter contre le terrorisme, des lois ont été votées ces dernières années, particulièrement en matière d'accès Internet. Toute société accueillant du public et donnant accès à internet par son réseau devient aux yeux de la loi « Opérateur Télécom », et doit ainsi conserver un certain nombre de données dites de trafics.

De plus, avec l'explosion des accès wifi, les organisations de toutes tailles recherchent des solutions pour assurer la sécurité et gérer l'accès de leurs personnels aux réseaux d'entreprises depuis des équipements professionnels, mais également depuis des équipements personnels non maîtrisés (initiative BYOD – Bring Your Own Device).

ADVANCE 150 > 150 connexions simultanées

ADVANCE 250 > 250 connexions simultanées

ADVANCE 500 > 500 connexions simultanées

ADVANCE 1000 > 1000 connexions simultanées

ADVANCE 2000 > 2000 connexions simultanées

ADVANCE 5000 > 5000 connexions simultanées

SERVEUR BLADE > > 10 000 connexions simultanées

UCOPIA propose ainsi des solutions de sécurisation mobile et de gestion de la mobilité dans les réseaux sans fil.

La gamme Advance répond aux besoins des grandes entreprises, centre des congrès, stade, aéroports,...



UCOPIA Advance se place entre un réseau d'accès filaire (ethernet, dslam, CPL) ou sans fil (Wi-Fi) et le LAN de l'organisation.

Tous les flux en provenance ou à destination de l'utilisateur traversent l'apppliance UCOPIA Advance de façon à garantir la sécurité, simplifier le couplage avec le LAN, faciliter l'administration, et améliorer le confort des utilisateurs.

L'exploitation d'UCOPIA Advance est particulièrement rapide grâce à ses interfaces graphiques d'administration simples et conviviales.

UCOPIA Advance propose également un mécanisme de redondance et de répartition de charge.



CONTRÔLEUR DE BORNES



UCOPIA



FIREWALL / UTM

UCOPIA Communications
201, Avenue Pierre Brossolette
92120 - MONTRouGE - FRANCE
Tél. : + 33 (0) 1 40 92 73 90
Fax : + 33 (0) 1 40 92 73 99
Email : contactus@ucopia.com
www.ucopia.com

✦ GESTION DE LA MOBILITÉ

ACCUEIL DES VISITEURS

UCOPIA Advance propose un outil Web simple et convivial permettant d'accueillir un visiteur sur le réseau. Grâce à cet outil, une personne habilitée pourra créer un compte temporaire, lui attribuer un profil prédéfini, une plage horaire et/ou un crédit temps. Un coupon de connexion sera généré et remis à l'utilisateur. En complément de cet outil d'accueil de visiteurs, UCOPIA propose des solutions permettant aux utilisateurs de s'autoenregistrer sur le portail UCOPIA.

Dans ce cas, aucune intervention d'un tiers n'est nécessaire, les utilisateurs reçoivent leurs paramètres de connexion via SMS ou e-mail ou achètent un crédit temps en ligne en effectuant un paiement par carte de crédit.

ACCÈS NOMADE ZÉRO CONFIGURATION

Les postes des utilisateurs (PC, Tablettes tactiles...) ne sont pas toujours configurés de façon appropriée pour se connecter sur le réseau d'accueil. UCOPIA Advance permet aux utilisateurs de se connecter et d'accéder aux ressources du réseau sans aucune configuration de leur poste ou installation préalable et sans besoin d'assistance technique. Sont ainsi traités automatiquement l'adressage IP, les proxy Internet, la messagerie, l'imprimante... **Le confort de l'utilisateur est fortement accru et le travail de l'assistance technique réduit au minimum.**

✦ ADMINISTRATION SIMPLE ET CENTRALISÉE

UCOPIA Advance offre des fonctions d'administration, de configuration et de supervision via une interface Web simple et intuitive. UCOPIA Advance permet notamment de visualiser en temps réel les utilisateurs connectés et les applications utilisées.

Un rapport de statistique en format PDF peut être généré automatiquement et périodiquement (quotidienne, hebdomadaire, etc.). Le rapport peut être envoyé par courriel à un ou plusieurs destinataires. (ex : durée des sessions, nombre total de connexions etc.)



DEPLOIEMENT MULTI-SITES

Dans un environnement multi sites, les nomades doivent recevoir un profil adapté à l'environnement de connexion. UCOPIA Advance permet d'adapter automatiquement le profil du nomade en fonction de différents critères : le lieu de connexion (site, zone), l'heure de connexion etc...



✦ HAUTE DISPONIBILITÉ

Une architecture de redondance peut être mise en place afin de ne pas interrompre le service du contrôleur UCOPIA en cas de défaillance de la machine sur laquelle le contrôleur fonctionne. Pour ce faire, il faudra déployer deux contrôleurs ayant la capacité à se suppléer l'un l'autre.

UCOPIA propose également un mécanisme de répartition de charge qui peut permettre à plusieurs boîtiers UCOPIA de se répartir les connexions des utilisateurs. Redondance et répartition de charge sont deux mécanismes indépendants et complémentaires.

✦ EVOLUTIVITÉ

UCOPIA Advance est une solution indépendante des équipements Wi-Fi qui s'adaptera en souplesse aux éventuels changements d'architecture réseau et de matériel. UCOPIA permet de fonctionner en environnement hétérogène (points d'accès provenant de différents équipementiers).

✦ APPLICATIONS MOBILES

L'objectif de l'application mobile UCOPIA est double, d'une part simplifier le parcours utilisateur et donc la connexion à un réseau UCOPIA, d'autre part permettre à un administrateur délégué de créer très simplement un compte utilisateur. En effet, ceux-ci peuvent être créés directement à partir des contacts du répertoire du Smartphone, les tickets de connexion peuvent être envoyés à l'utilisateur depuis le Smartphone par SMS ou par email.

L'application pourra être personnalisée aux couleurs du client (logo, texte, publicité etc.). L'application UCOPIA est gratuite et disponible en français et en anglais.

LA SOLUTION UCOPIA ADVANCE EN RESUME

Appliance	Advance 150	Advance 250	Advance 500	Advance 1000	Advance 2000	Advance 5000	Serveur Blade
Capacité (en connexions simultanées)	150	250	500	1000	2000	5000	> 10 000
Matériel	Serveur 1000 (Rack1U)				Serveur 2000 (Rack2U)	Serveur 5000 (Rack1U)	Serveur Blade

FONCTIONNALITÉS

SÉCURITÉ	<ul style="list-style-type: none"> • Authentication (Portail Web captif - 802.1x/PEAP - 802.1x/TLS - @MAC ou @IP - Shibboleth - Authentification périodique et transparente (mode portail) - Gestion dynamique de clé - iPass - Reconnaissance automatique des utilisateurs par @MAC - 802.1x/TLS) • Redirection vers portail d'entreprise • Droits d'accès en fonction du profil de l'utilisateur • VLANs en entrée du contrôleur • Redirection sur VLAN de sortie en fonction du profil utilisateur • Compatibilité 802.11i 	<ul style="list-style-type: none"> • ARP spoofing protection • URLs accessible avant authentification • Acceptation de charte avant authentification • Acceptation de charte pour information privée • Filtrage URLs • Traçabilité des connexions (Sessions utilisateurs - trafic utilisateurs (URL, applications) - Sauvegarde automatique des journaux via FTP(S) -Compression automatique des journaux - Rotation circulaire des journaux) • Ruckus DPSK 	
MOBILITÉ	<ul style="list-style-type: none"> • Zéro configuration (mode DHCP/IP fixe – accès transparent mail – accès transparent Internet – Zéro configuration Imprimante) • VPN pass through • QoS (par service, par profil, par utilisateur) • Contrôle d'accès basé sur le temps (plage horaire, crédit temps) 	<ul style="list-style-type: none"> • Contrôle d'accès basé sur le lieu (Localisation par zone en entrée et en sortie) • Multi portails (un portail par zone) • Application mobile (iPhone, Android, BlackBerry) • Compatible Ipass • Profils adaptables 	
ADMINISTRATION	<ul style="list-style-type: none"> • Administration des politiques de sécurité et de mobilité • Auto provisionnement (SMS, email, formulaire, impression par ticket) • Exportation des comptes utilisateur en CSV • Administration déléguée (Personnalisation - Multi zones - Délivrance de coupon de connexion (impression, email, SMS) - création de comptes utilisateur en masse depuis un fichier CSV) • Supervision des utilisateurs connectés 	<ul style="list-style-type: none"> • Statistiques (graphes prédéfinis, export CSV) • Rapport automatique de statistique d'usage (PDF) • Personnalisation du portail captif • Personnalisation des tickets de connexion • SNMP – MIB II • Syslog • CLI 	
PAIEMENT	<ul style="list-style-type: none"> • Paiement en ligne via CB/Paypal /Ogone • Connecteur PMS 	<ul style="list-style-type: none"> • Connecteur PPS • AAA (accounting) 	
INTÉGRATION	<ul style="list-style-type: none"> • Intégration avec un annuaire LDAP d'entreprise (OpenLDAP, ActiveDirectory) • Intégration avec proxy Web 	<ul style="list-style-type: none"> • API Intégration produit tiers • Intégration avec RADIUS (proxy) • Intégration PKI 	<ul style="list-style-type: none"> • Cascade d'annuaire • Intégration avec un annuaire • Intégration avec plusieurs annuaires
ARCHITECTURE	<ul style="list-style-type: none"> • Serveur DHCP (IN), client DHCP (OUT) • DNS serveur/relai • NAT • Routage 	<ul style="list-style-type: none"> • Nat ou routage suivant profil utilisateur • Connexion de postes utilisateur en filaire • Multi Sites (multi boîtiers) • Haute disponibilité 	<ul style="list-style-type: none"> • Redondance • Répartition de charge • Appliance Virtuelle

UCOPIA a deux gammes de produits sous forme d'appliance ou sous VMWare : la gamme Express et la gamme Advance

GAMME PHYSIQUE



	Serveur 20 (UCP-SV-20)	Serveur 150 (UCP-SV-150)	Serveur 1000 (UCP-SV-1000)	Serveur 2000 RDP (UCP-SV-2000)	Serveur 5000 (UCP-SV-5000)	Serveur Blade (UCP-BLADE-SERVER)
UCOPIA licence	Express 5 à 20	Express 5 à 150	Express 150 à 1000 Advance 150 à 1000	Advance 150 à 2000	Advance 150 à 5000	Advance > 10 000
Format	1U Appliance	1U Appliance	1U Rack	2U Rack	1U Rack	6 blades
Memoire	1 GB	2 GB	8 GB	16 GB	32 GB	24GB (per blade) x 6
Disque dur	160 GB	320 GB	1 TB	2 * 2 TB (RAID1)	1.8 Go (4 * 900Go Raid)	12 x 600 GB (RAID 5) 2 x 600 GB hot spare
Réseau	2RJ45 Connectors (10/100/1000) Base-T 802.1q	2RJ45 Connectors (10/100/1000) Base-T 802.1q	2RJ45 Connectors (10/100/1000) Base-T 802.1q	6 RJ45 Connectors (10/100/1000) Base-T 802.1q, 803.ad	8 RJ45 (10/100/1000) Base-T 802.1q, 803.ad	8 (10/100/1000) 8 (10/100/1000) backup Base-T 802.1q, 803.ad
Dimensions	52 x 270 x 160	52 x 270 x 160	44 x 430 x 505	88 x 430 x 700	44 x 445 x 720 mm 19" Rack	240x445x720mm 19" 6U rack
Puissance	12 W	24 W	90 W	250 W	750 W * 2	1000 W
Alimentation	Externe	Externe	Interne	Hotplug (Redondant)	Hotplug (redondant)*2	Hotplug (redondant) * 4

GAMME VIRTUELLE



Pour consulter la documentation en ligne et les prérequis, rendez-vous à cette adresse : <http://www.ucopia.com/vm-faq>

	UCOPIA VM 150	UCOPIA VM 1000	UCOPIA VM 2000	UCOPIA VM 5000
UCOPIA licence	Express 150 Advance 150	Advance 150 à 1000 Express 150 à 1000	Advance 150 à 2000	Advance 150 à 5000